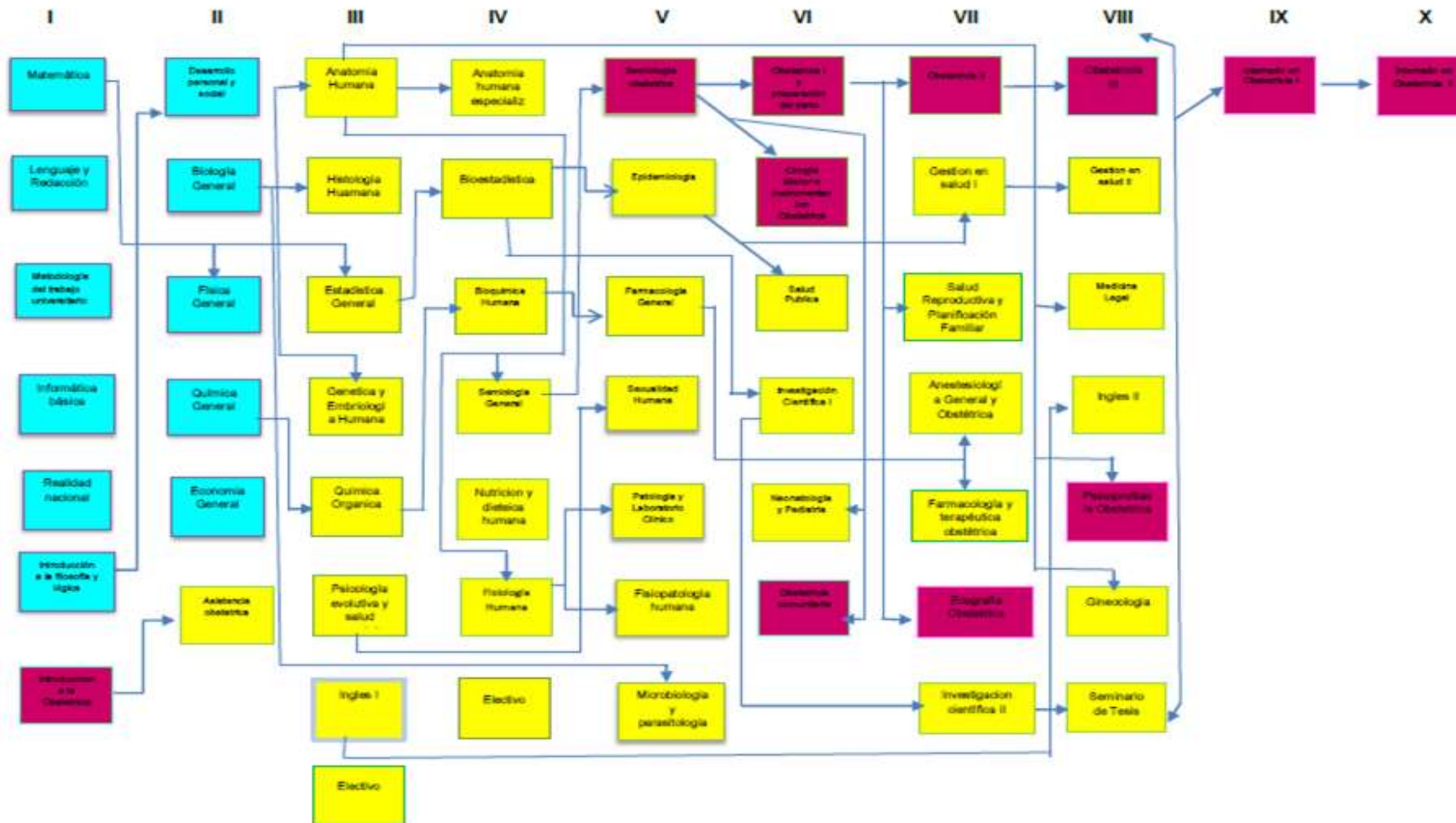


7. MALLA CURRICULAR



| Mod | Cred | Ciclo | SECUENCIA DE ASIGNATURAS | | | | | | |
|--------------------------------------|------|-------|---------------------------------------|--|---|-------------------------------------|----------------------------------|--------------------------------------|-------------------------------|
| M O D U L O I | 22 | I | Matemáticas | Lenguaje y Redacción | Metodología del Trabajo Univ. | Informática Básica | Realidad Nacional | Introducción a la filosofía y Lógica | Introducción a la Obstetricia |
| | 22 | II | Desarrollo personal y social | Economía General | Biología General | Física General | Química General | Asistencia Obstétrica | |
| | 22 | III | Anatomía Humana | Histología Humana | Estadística General | Genética y Embriología H. | Química Orgánica | Psicología Evolutiva y Salud Mental | Inglés I |
| I | 22 | IV | Anatomía Humana Especializada | Bioestadística | Bioquímica Humana | Semiología General | Nutrición y Dietética Humana | Fisiología Humana | Electivo |
| | 22 | V | Semiología Obstétrica | Epidemiología | Farmacología General | Sexualidad Humana | Patología y Laboratorio Clínico | Fisiopatología Humana | Microbiología y Parasitología |
| M O D U L O II | 22 | VI | Obstetricia I y Preparación del Parto | Cirugía Menor e Instrumentación en obstetricia | Salud Pública | Investigación Científica I | Neonatología y Pediatría | Obstetricia Comunitaria | |
| | 22 | VII | Obstetricia II | Gestión en Salud I | Salud reproductiva y Planificación Familiar | Anestesiología General y Obstétrica | Farmacología y Terapéutica Obst. | Ecografía Obstétrica | Investigación Científica II |
| | 22 | VIII | Obstetricia III | Gestión en Salud II | Medicina Legal | Inglés II | Psicoprofilaxis Obstétrica | Ginecología | Seminario de Tesis |
| II | 23 | IX | Internado en Obstetricia I | | | | | | |
| | 23 | X | Internado en Obstetricia II | | | | | | |

LEYENDA:
 AREA DE ESTUDIOS GENERALES : 
 AREA DE ESTUDIOS ESPECIFICOS : 
 AREA DE ESTUDIOS DE ESPECIALIDAD : 
 MODULO I: CERTIFICA: TECNICO SANITARIO I

MODULO II: CERTIFICA: ASISTENTE EN SERVICIOS DE SALUD I